

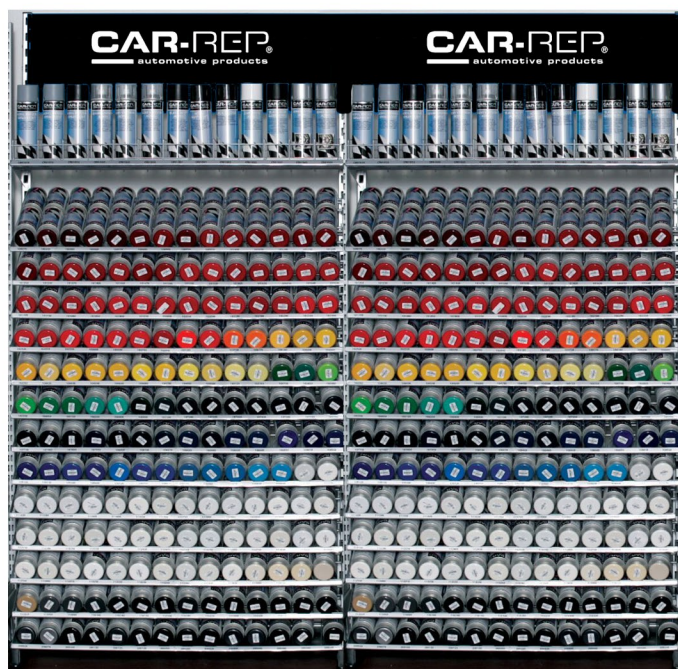


# CAR-REP<sup>®</sup>

automotive products

KATALOG PRODUKTÓW  
EDYCJA 2022





## CAR COLOUR CONCEPT

### Akrylowe lakiery samochodowe w sprayu

Lakiery w sprayu firmy CAR-REP są robione w oparciu o akrylowe spoiwa i pasty o jakości OE. Kolory CAR-REP zapewniają bardzo szybki czas schnięcia, więcej połysku i doskonale wytrzymałą powierzchnię.

#### Inteligentne oprogramowanie.

System kolorów CAR-REP jest oparty na inteligentnym oprogramowaniu, w którym gromadzone są dane na temat producentów lakierów, producentów samochodów, opartym również na statystycznych danych sprzedażowych. Dzięki temu mogliśmy stworzyć unikalną linię kolorów najczęściej chodliwych i doskonale dopasowanych.



Wyszukiwarka kolorów:  
[www.inez.net.pl/car-rep](http://www.inez.net.pl/car-rep)

#### Charakterystyka:

- Bardzo dobre krycie
- Wytrzymały połysk
- Doskonała przyczepność
- Wysoka odporność i elastyczność
- Dobra rozlewność, gładka powierzchnia
- Zastosowanie w pomieszczeniach i na powietrzu
- Można polerować, powierzchnia odporna na brud
- Odporny na pogodę i promienie UV
- Odporny na zarysowania

#### Krycie:

Zależne od koloru i koloru podkładu  
400ml 1,0 - 1,5 m<sup>2</sup>  
Czas schnięcia: (w 20°C, 50% wilgotności powietrza)  
Pyłosuchość: po 15 minutach  
Suchość na dotyk: po 30 minutach  
Pokrycie lakierem bezbarwnym: po 30 minutach

#### Dane techniczne:

Kolor: oryginalne kolory samochodowe i kolory RAL  
Zapach: rozpuszczalnikowy  
Stopień połysku: przy pomiarze kąta 60° - dokładność do DIN677530)  
Połysk: 90 jednostek połysku  
Kolory metaliczne muszą być pokryte warstwą lakieru bezbarwnego Clear Coat  
VOC: II Btlej VOC max. 840g/l (2010), VOC 605,35g/l  
Termin przydatności:  
60 miesięcy (=10°C - 25°C, wilgotność ok. 60%)

#### Kompletne wyschnięcie: po 24 godzinach

Czas schnięcia zależy od panujących warunków atmosferycznych i grubości warstwy.

Odporność na temperaturę: do 80°C

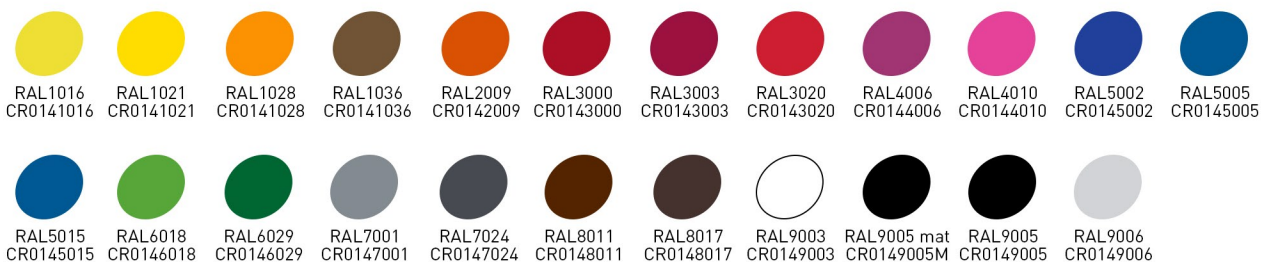


## RAL COLORS lakier w sprayu 400 ml

CAR-REP RAL Colors są to akrylowe lakiery przeznaczone dla entuzjastów majsterkowania, ale nadają się również do użytku profesjonalnego. Szybkie schnięcie i dobre właściwości adhezyjne sprawiają, że farba jest wszechstronna w użyciu. Nadaje się prawie do każdego materiału, np. metalu, plastiku, drewna, kamienia, szkła i betonu. Dla uzyskania lepszej przyczepności oraz wytrzymałości zalecamy użycie farby podkładowej.

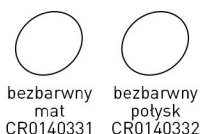


<b>Charakterystyka:</b> - Szybko schnie - Nie spływa - Wysoka odporność i trwałość	<b>Krycie:</b> Czas schnięcia (w 20°C, 65% wilgotność powietrza)  Płynięcie: po ok. 20 minutach Czas schnięcia zależy od parujących warunków atmosferycznych i grubości warstwy.
---	--



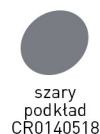
## LAKIER BEZBARWNY połysk, mat 400 ml

Lakier bezbarwny CAR-REP RAL nadaje się prawie do wszystkich powierzchni, takich jak metal, drewno, twarde tworzywo sztuczne, kamień, beton, szkło, winyl i wiele innych materiałów. Powierzchnia musi być czysta i sucha. Usuń kurz, tłuszcz i inne zanieczyszczenia. Chroni obszary poza obiektem podczas lakierowania.



## PODKŁAD szary 400 ml

Uniwersalny podkład na bazie żywic akrylowych. Może być nakładany na metal, drewno, szpachlę i stare powłoki lakiernicze.





## LAKIERY AKRYLOWE (nowa dysza) 500 ml



Kolory CAR-REP AcrylComp są oparte na opatentowanej technologii. Spray AcrylComp pozwala na pokrycie takiej samej powierzchni jak konwencjonalne puszkę o pojemności 600 ml - 1000 ml. Za pomocą sprayu jesteśmy w stanie pomalować powierzchnię ok. 3m<sup>2</sup>. Technologia CAR-REP AcrylComp zawiera też inne zalety wynikające z tego, że zawartość spoiwa jest o 25% wyższa w porównaniu z innymi aerozolami. Jakość pokrycia jest wyższa i z reguły wystarczy tylko jedna warstwa, aby pokryć powierzchnię. Dzięki nowej dyszy farba nie spływa. Pomalowana powierzchnia jest sucha już po 15 minutach (przy 20 C i 50% wilgotności powietrza). Jeśli pomalowany element wymaga dalszej obróbki można do niej przystąpić w 30 minut po nałożeniu ostatniej warstwy.

Puszka CAR-REP AcrylComp jest konstrukcją niskociśnieniową, zawiera 20% mniej gazu niż konwencjonalne farby w sprayu. Jej opatentowana konstrukcja w połączeniu z niskociśnieniową dyszą pozwala na wymieszanie farby i gazu jak w profesjonalnym pistolecie do malowania. Dzięki technologii AcrylComp możesz malować elementy z odległości 10 - 15 cm. zamiast ok. 30 cm. Dzięki temu mniej farby wydostaje się poza obszar, który chcemy pomalować.

### Charakterystyka:

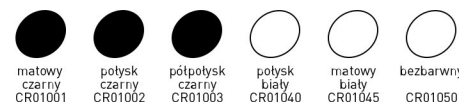
CAR-REP AcrylComp zawiera spoiwa i pasty o wysokiej jakości OE. Dzięki temu otrzymujemy produkt o szybkim schnięciu, większym połysku i trwałej powłoce w porównaniu z tradycyjnymi farbami w sprayu. Powłoka jest bardzo twarda i zapewnia doskonałą wytrzymałość.

## LAKIERY AKRYLOWE 500 ml

Uniwersalne lakiery CAR-REP nie mają sobie równych pod względem jakości użytych w nich akrylowych spoiw i past jakością OE. Oferują szybki czas schnięcia, większy połysk i lepszą warstwę ochronną, niż inne tradycyjne produkty oparte na spoiwach syntetycznych czy nitro. Krycie produktami CAR-REP jest bardzo wysokie, przez co produkty te są dużo wydajniejsze niż tradycyjne spraye. Powłoka jest bardzo twarda i wytrzymała przez, co dokładnie chroni powierzchnię.



<p>Charakterystyka:</p> <ul style="list-style-type: none"> <li>- Szybkoschnący</li> <li>- Można malować mokro na mokro lub mokro na sucho</li> <li>- Bardzo dobre krycie</li> <li>- Wytrzymały połysk</li> <li>- Doskonała przyczepność</li> <li>- Wysoka odporność i elastyczność</li> <li>- Dobra rozlewność, gładka powierzchnia</li> <li>- Zastosowanie w pomieszczeniach i na powietrzu</li> <li>- Można polerować, powierzchnia odporna na brud</li> <li>- Odporny na pogodę i promienie UV</li> <li>- Odporny na zarysowania</li> </ul>	<p>Dane techniczne:</p> <p>Spoivo: akrylowe kopolimery Kolor: patrz wieczko, dostępne w połysku, półpołysku lub matie Zapach: rozpuszczalnikowy Stożek połysku: przy pomiarze kąta 60° - dokładność do DIN677530 Połysk: 90 jednostek połysku Półpołysk: 45 jednostek połysku Mat: poniżej 20 jednostek połysku</p>
<p>Krycie:</p> <p>Zależne od koloru i koloru podkładu 500ml 1,5 - 2 m<sup>2</sup></p> <p>Czas schnięcia: (w 20°C, 50% wilgotności powietrza)</p> <p>Pyłosuchość: po ok. 10 - 15 minutach Suchość na dotyk: po 30 minutach Pokrycie lakierem bezbarwnym: po ok. 10 - 20 minutach</p>	<p>Kompletne wyschnięcie: po 24 godzinach</p> <p>Czas schnięcia zależy od panujących warunków atmosferycznych i grubości warstwy.</p> <p>Odporność na temperatury: do 110°C</p> <p>VOC: II B[e] VOC max. 840g/l (2010), VOC 605,35g/l</p>





## PODKŁAD 500 ml

Podkłady CAR-REP składają się z profesjonalnych past podkładowych, akrylowych spoiw i past wykorzystywanych w car refiniszu o wysokiej jakości OE. Są zaprojektowane tak, aby rozkładały się równo, kryły wydajniej i szybko schły. Podkłady CAR-REP oferują lepszą przyczepność. Nie wymagają ścierania papierem. Zapodkładowana powierzchnia jest gotowa do malowania tuż po podkładowaniu. Zaleca się jednak odczekanie 15 minut dla lepszego efektu końcowego. Dzięki zawartości akrylowej bazy podkłady CAR-REP są kompatybilne z większością lakierów, włączając lakiery syntetyczne i podkład nitro. Można aplikować na metal, drewno, szpachlę i stare powłoki lakiernicze.

<b>Charakterystyka:</b> <ul style="list-style-type: none"><li>- Szybkoschnący</li><li>- Bardzo dobre krycie</li><li>- Doskonała przyczepność</li><li>- Wysoka odporność i elastyczność</li><li>- Dobra rozlewność, gładka powierzchnia</li><li>- Zastosowanie w pomieszczeniach i na powietrzu</li></ul>	<b>Krycie:</b> <p>Zależne od konsystencji i koloru malowanej powierzchni 500ml 1,5 - 2 m<sup>2</sup></p> <p>Czas schnięcia (w 20°C, 65% wilgotność powietrza)</p> <p>Pyłosuchość: po 10 - 15 minutach Suchość na dotyk: po 10 - 20 minutach Możliwość szlifowania: po 2 godzinach</p> <p>Czas schnięcia zależy od panujących warunków atmosferycznych i grubości warstwy.</p> <p>VOC: II B(e) VOC max. 840g/l (2010), VOC 620g/l</p>
--	--



## LAKIER DO FELG 500 ml

Lakiery do felg CAR-REP pozwalają na pomalowanie i odświeżenie felg za pomocą doskonałej warstwy metalicznej. Cechują się szybkim czasem schnięcia, wytrzymałością i doskonałym połyskiem. Ta sprawdzona w praktyce formuła chroni przed pyłem z klocków hamulcowych, chemią, rozpuszczalnikami, temperaturą i odpryskami.

Lakiery do felg CAR-REP są wykonane z akrylowych spoiw. Są szybkoschnące, o wysokim połysku i odporne o wiele bardziej niż tradycyjne odpowiedniki innych marek. Krycie lakierów w sprayu do felg CAR-REP jest bardzo mocne. Uzyskana warstwa ochronna jest wytrzymała i tworzy doskonałe zabezpieczenie przed ścieraniem i odpryskami.

<b>Charakterystyka:</b> <ul style="list-style-type: none"><li>- Szybkoschnący</li><li>- Bardzo dobre krycie</li><li>- Wytrzymały połysk</li><li>- Doskonała przyczepność</li><li>- Wysoka odporność i elastyczność</li></ul>	<b>Krycie:</b> <p>Zależne od koloru i koloru podkładu 500ml 1,5 - 2 m<sup>2</sup></p> <p>Czas schnięcia (w 20°C, 65% wilgotność powietrza) Pyłosuchość: po 10 - 15 minutach</p> <p>Czas schnięcia zależy od panujących warunków atmosferycznych i grubości warstwy.</p> <p>VOC: II B(e) VOC max. 840g/l (2010), VOC 605,35g/l</p>
--	---



## UNDERBODY konserwacja podwozia 500 ml

Profesjonalny preparat do zabezpieczania podwozia CAR-REP z wygłuszcaczem dźwięków daje znakomite zabezpieczenie oraz redukuje wibracje drogowe i hałas drogowy. Jest szybko schnącym preparatem na bazie bitumenu zabezpieczającym podwozie. Ciągliwa i trudnozrywalna formuła daje doskonałe zabezpieczenie przed rdzą. Tworzy elastyczne i wytrzymałe uszczelnienie na podwoziu maszyn i pojazdów. Chroni zabezpieczoną powierzchnię przed uszkodzeniami mechanicznymi i chemicznymi oraz odpryskami, kamieniami, rdzą i warunkami pogodowymi. Dzięki właściwościom tiksotropowym sprayu można nakładać warstwy produktu bez zacieków.

(CR01103)



Charakterystyka:

- Duża wytrzymałość
- Odporność na warunki atmosferyczne
- Dźwiękoszczelność

Krycie:

Czas schnięcia (w 20°C, 65% wilgotność powietrza)

Pytosuchość: po ok. 60 minutach  
Czas schnięcia zależy od panujących warunków atmosferycznych i grubości warstwy.



## BARANEK zabezpieczenie karoserii 500 ml

Baranek firmy CAR-REP oferuje ekonomiczną warstwę ochronną możliwą do pomalowania, zabezpieczającą przed wilgocią i rdzą oraz wytrzymałe gumowe wykończenie. Tworzy elastyczną warstwę ochronną przed odpryskami od kamieni. Można go stosować jako substancję gładzącą do nadwozi i nadkoli.



## FLUIDOL profile zamknięte 500 ml

Fluidol w sprayu firmy CAR-REP efektywnie zabezpiecza profile zamknięte karoserii samochodowej przed rdzą. Takie jak drzwi, boczne panele, progi, bagażniki, pokrywy i inne. W celu uniknięcia korozji i zabezpieczenia powierzchni należy stosować regulanie. Produkt doskonale wypiera wodę i penetruje. Po nałożeniu preparat tworzy powłokę, która chroni przez długi czas. Może być stosowany nawet do zabezpieczania komory silnika. Nie pozostawia nieprzyjemnego zapachu.

krótka dysza (CR01104), długa dysza (CR01104-L)

Charakterystyka:

- Doskonale penetruje
- Eliminuje i wypiera wodę
- Łatwy w aplikacji
- Zabezpiecza przed korozją
- Doskonała przyczepność
- Odporny na warunki atmosferyczne, lekkie kwasy

Przechowywanie:

- 60 miesięcy
- W temp. 10° - 25°C
- Przy wilgotności powietrza maks. 65%





## GUMA W SPRAYU 400 ml

RUBBERcomp jest produktem wielozadaniowym, pozwalającym tworzyć powierzchnie gumowe, które wysychają na powietrzu. Można je łatwo nakładać za pomocą sprayu. Chroni powierzchnię przed wilgocią, kwasami, ścieraniem oraz korozją.

Rubbercomp pozostaje elastyczny i giętki. Nie będzie się zrywał nawet podczas ekstremalnych warunków pogodowych. Został przetestowany w warunkach od -30°C do +90°C. Łatwy do zdejmowania z powierzchni. Aby uzyskać odpowiednią grubość wymagane jest natężenie ok. 4 warstw.

### Charakterystyka:

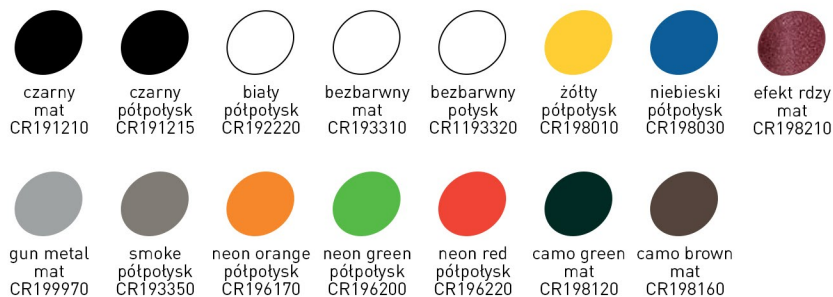
- Łatwa do usunięcia
- Warstwa odporna na elektryczność
- Odporna na warunki pogodowe i zarysowania
- Pozostaje elastyczna

### Dane techniczne:

Baza: syntetyczne polimery gumowe  
Zapach: rozpuszczalnikowy

Kolor: sprawdź etykietę na opakowaniu

## DOSTĘPNE KOLORY



## GUMA NA PISTOLET 1000 ml

Dostępne kolory jak wyżej.





## ZŁOTO, MIEDŹ, CHROM 400 ml

Dekoracyjna farba o wysokim połysku do zastosowania wewnętrznego. Złota, miedziana i chromowa farba w aerozolu daje wysoki połysk i doskonałe krycie przy bardzo krótkim czasie schnięcia. Można stosować na metal, drewno, szkło i większość sztucznych powierzchni. Ograniczona wytrzymałość na warunki pogodowe. Zaleca się pokrycie lakierem bezbarwnym, aby uzyskać lepszą odporność i trwałość.



bezbarwny CR01057    złoty CR01058    miedziany CR01059    chrom CR01063

## HEAT RESISTANT na wysoką temperaturę 400 ml

Łatwa w użyciu farba w aerozolu z odpornością na ciepło do 600°C. Przeznaczona m. in. do malowania pieców, bojlerów, kominków, grilla, tłumików i innych rzeczy rozgrzewających się do wysokich temperatur nie przekraczających 600°C.

Nie zapomnij zakryć przylegających elementów przed malowaniem. Po malowaniu odczekaj do wyschnięcia w temperaturze 20°C ok. 30 minut. Pomalowana powierzchnia powinna zostać wygrzana w temperaturze 200°C przez ok. 60 minut. Można wygrzewać powierzchnię pomiędzy nakładanymi warstwami.



biały CR01090    srebrny CR01091    czarny CR01092



## LAKIER DO ZACISKÓW 400 ml

Malowanie zacisków jeszcze nigdy nie było takie proste. Spray CAR-REP Brake Caliper do zacisków jest wytrzymały, odporny na zarysowania, odporny na pyły z klocków hamulcowych i chemii samochodowej. Wykonany z żywic alkilowych daje wytrzymałą powłokę o wysokim połysku i odporności na temperaturę do 260°C. Zaleca się zdjąć zaciski przed malowaniem i dokładne oczyszczenie.



czerwony CR01064    niebieski CR01065    żółty CR01066





## WRINKLE lakier strukturalny 400 ml

Lakier CAR-REP Wrinkle tworzy głęboką i bogatą teksturę i sprawia, że malowana metalowa powierzchnia będzie jedyna i niepowtarzalna w wyglądzie i dotyku. Bardzo wydajna o dużym kryciu. Powłoka jest twarda i daje znakomitą warstwę ochronną. Jest odporna na działanie rdzy, olejów, smarów, detergentów i odprysków. Wytrzymuje temperatury do 120°C. Przykładowe zastosowanie: pokrywy zaworów, metalowe deski rozdzielcze, rozruszniki, alternatory itd. Krycie produktami CAR-REP jest bardzo wysokie, przez co produkty te są dużo wydajniejsze.



## ENGINE lakier do silników 400 ml

Engine CAR-REP to wysokiej jakości, trwały lakier akrylowy do zastosowania m. in. przy malowaniu bloków silnika, elementów skrzyni biegów. Zawiera związki zapewniające maksymalne rozprzaskanie ciepła i zachowanie połysku. Zapewnia doskonałe wykończenie, które nie pęka i nie tuszcy się pod wpływem ciepła. Odporny na temperatury do 110°C. Może być nakładany mokro na mokro lub mokro na sucho. Zalecane jest położenie kilku cienkich warstw.



## WELDING spray na spawy 400 ml

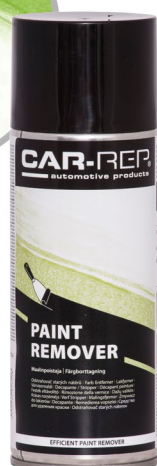
Preparat spawalniczy anty przyczepny. Produkt wysokiej jakości bez silikonu. Zapobiega przyczepianiu odprysków przy spawaniu powierzchni oraz końcówki spawarki. Produkt przyjazny dla środowiska. Pozwala zaoszczędzić czas i pieniądze. Spawaną powierzchnię można oczyścić tuż po spawaniu. Sposób użycia: nanieś niewielką ilość na powierzchnię przed spawaniem. Powtarzaj regularnie w trakcie pracy. Nigdy nie używaj produktu na otwarty ogień albo powierzchnię o temperaturze powyżej 450°C





## BACKLIGHT lakier do lamp 400 ml

Transparentne lakiery CAR-REP są idealne, gdy chcemy pomalować przedmiot na inny kolor i jednocześnie zachować jego przezroczystość. Jeśli dana rzecz ma powierzchnię strukturalną, zostanie ona zachowana po nałożeniu lakieru. Produkt zaprojektowany głównie do powierzchni plastikowych, polepsza przyczepność innych lakierów, bądź lakierów bezbarwnych. Można go stosować na częściach wykonanych z twardych plastików ze względu na wysoką przyczepność. Przykładowe zastosowania: lampy, żarówki, szkło, plastiki.



## PAINT REMOVER usuwanie powłok 400 ml

Wysokiej jakości preparat w aerozolu. Przeznaczony do usuwania starych powłok lakierniczych z metali, kamienia, betonu, asfaltu i drewna. Paint Remover firmy CAR-REP jest bardzo wydajny i łatwy w zastosowaniu. Sposób użycia: nanieś niewielką ilość produktu na czyszczoną powierzchnię i odczekaj 5 – 15 minut. Jeśli jest to konieczne zastosuj metalową szpachelkę w celu usunięcia pozostałości starej powłoki. Uwaga, produkt może zniszczyć powierzchnie plastikowe.

## ADHESIVE klej do tapicerki 500 ml

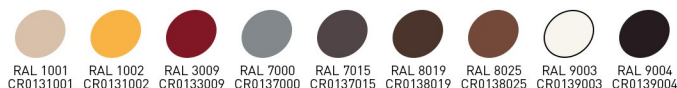
Klej w sprayu firmy CAR-REP jest wysokiej jakości produktem przeznaczonym do klejenia lekkich materiałów. Idealny do klejenia papieru, kartonu, tkanin, filców, gumy i większości plastików. Klei zarówno gładkie jak i chropowate powierzchnie. Nie stosować do winyli. Produkt nie jest wchłaniany przez klejone powierzchnie. Uwaga: Jeśli klejenie ma być tymczasowe, natóż klej tylko na jedną powierzchnię, jeśli na stałe pokryj obie powierzchnie.





## VINYL farba winylowa 500 ml

Odśwież wygląd wnętrza swojego samochodu przy użyciu tego produktu. Przeznaczony do winylowych siedzeń, deski rozdzielczej, paneli przy drzwiach, manetek i konsol. Specjalnie opracowana formuła sprawia, że produkt ma wysoką przyczepność. Można stosować bez podkładów, nie pęka, nie łamie się. Dodaj nowy świeży kolor do wnętrza swojego auta.



## UNIWERSALNY PREPARAT SMARUJĄCY 400 ml

Uniwersalny preparat smarujący. Wysokiej jakości smar do stosowania na części metalowe i plastikowe. Wypełnia nawet najmniejsze szczeliny. Efektywnie smaruje zamki, zawory, rolki prowadnicze, elementy przesuwne itp. Redukuje tarcia pomiędzy ruchomymi częściami. Temperatura stosowania: -55°C do 250°C.



## OLEJ PENETRUJĄCY 400 ml

Olej penetrujący firmy CAR-REP szybko penetruje nawet najmniejsze szczeliny, efektywnie luzuje zapieczone części. Pozwala na szybkie odkręcenie starych, zardzewiałych śrub, nakrętek i nitów. Działa szybko i efektywnie. Nie niszczy metalu, gumy i plastików. Używać na: zawiasy, instalacje, nitowane połączenia, zamki, nity, nakrętki, narzędzia, łańcuchy itp.



## ZINC cynk w sprayu 400 ml

CAR-REP ZINC SPRAY jest szybko schnącym i trwałym środkiem antykorozyjnym do każdego rodzaju metalu, szczególnie do ochrony miejsc korozji, szwów spawalniczych, otworów i innych obszarów podatnych na korozję. Potężczenia można spawać po nałożeniu cynku.



ciemny szary CR01060    szary CR01061



## WAZELINA W SPRAYU 400 ml

Wazelina w sprayu firmy CAR-REP doskonale smaruje i chroni powierzchnie metalowe wykonane z aluminium, miedzi, mosiądzu, chromu, stali itp. Chroni przed kwasami i solą. Wysoka lepkość produktu i zawarte dodatki antykorozyjne idealnie sprawdzają się na śrubach, zaciskach kabli, wtyczkach gniazdek.

## SYNTETYCZNA WAZELINA W SPRAYU 400 ml

Wazelina syntetyczna firmy CAR-REP jest uniwersalnym smarem, mającym wiele zastosowań. Bardzo efektywnie penetruje. Temperatura stosowania od -40°C do 200°C. Odporna na mechaniczne zużycia. Smaruje i konserwuje oraz chroni przed korozją i jest wolna od wszelkich kwasów. Posiada wiele zastosowań ze względu na swoją konsystencję i formę aplikacji. Zapewnia niezawodne smarowanie i chroni metale takie jak aluminium, miedź, mosiądz, chrom, stal i inne przed kwasami i solą. Przed użyciem wstrząśnij przez ok. 2 minuty.





## LAKIER KONTROLNY 400 ml

Sanding aid - pomocnik przy szlifowaniu. Szybkoschnący, czarny, akrylowy lakier kontrolny do pomocy przy szlifowaniu. Tworzy cienką, półprzezroczystą warstwę na szpachłowie, bądź podkładzie. Ułatwia szlifowanie, gdyż wskazuje miejsca, które wymagają doszlifowania. Do stosowania przy szlifowaniu, nie jako warstwa. Nakładaj tylko cienką warstwę dla szybszego schnięcia.

## SMAR NA WYSOKĄ TEMPERATURĘ 400 ml

W 100% syntetyczny preparat przeznaczony do smarowania w ekstremalnych temperaturach oraz w celu obniżenia temperatury. Produkt zachowuje się stabilnie pod wysokim napięciem, redukuje tarcia i zapobiega zapiečeniom. Temperatura pracy od -60C do 1100C. Chroni przed korozją. Przykładowe zastosowania: czujniki lambda, świece żarowe, śruby od tłumików, zaciski, śruby i wkręty, tuleje itp. Eliminuje piski na bębnach hamulcowych, smaruje zaciski, piasty.



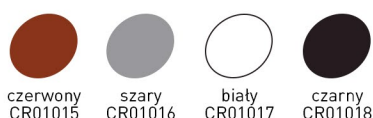
## SILIKON W SPRAYU 400 ml

Silikon spray firmy CAR-REP zabezpiecza i nawilża powierzchnie wewnątrz i na zewnątrz pojazdu. Do stosowania na elementy gumowe i plastikowe. Zapobiega zamarzaniu i twardości. Pozostawia przyjemny łagodny cytrynowy zapach. Sposób użycia: nanieś niewielką ilość, wytrzyj bezpyłowym ręcznikiem, bądź szmatką, jeśli jest to konieczne.



## ANTI-RUST podkład antykorozyjny 400 ml

CAR-REP ANTI-RUST PRIMER jest przeznaczony do stosowania na lekko zardzewiałych metalach, świetnie sprawdza się na gołych i uprzednio pomalowanych powierzchniach. Może być nakładany bezpośrednio na rdzę, zapewnia doskonałą przyczepność. Powierzchnia powinna zostać oczyszczona z tzw. luźnej rdzy. Na szorstkich i zardzewiałych powierzchniach metalowych przed nakładaniem zaleca się stosowanie środka antykorozyjnego CAR-REP Rust-Stop. Można malować większością farb po 30 minutach schnięcia.



## ETCH PRIMER podkład epoksydowy 400 ml

CAR-REP 1K ETCH / ACID PRIMER to podkład epoksydowy o doskonałych właściwościach antykorozyjnych. Aktywne pigmenty chroniące przed rdzą zapewniają optymalną ochronę przed korozją. Podkład charakteryzuje się szybkim czasem schnięcia. Posiada bardzo dobre właściwości krycia i idealną przyczepność. Może być malowany większością farb samochodowych w tym farb na bazie wody.



## FILLER PRO podkład wypełniający 400 ml

CAR-REP PROFESSIONAL FILLER SPRAY to wysokiej jakości podkład wypełniający. Szybko wypełnia rysy i niedoskonałości powierzchni, pozostawiając gładką powierzchnię. Charakteryzuje się wysoką wydajnością natrysku, szybkim wyrównaniem i schnięciem. Ze względu na akrylową bazę jest kompatybilny z większością farb nawierzchniowych, również z podkładami syntetycznymi lub nitro. Można nakładać mokro na mokro lub mokro na sucho. Ze względu na bardzo wysoką siłę wypełniania zaleca się nałożenie kilku cienkich warstw. Nałożenie grubych warstw może mieć wpływ na proces suszenia pod powierzchnią. Łatwy do szlifowania.



## FILLER podkład izolacyjny 400 ml

CAR-REP FILLER profesjonalny podkład izolacyjny z wypełniaczem. Charakteryzuje się znakomitą wypełnialnością, wysoką siłą natrysku, szybkim wyrównaniem i schnięciem. Nie ma potrzeby stosowania kolejnej warstwy podkładu. Ze względu na akrylową bazę jest kompatybilny z większością powłok, także z podkładami syntetycznymi lub nitro.



## PLASTIC PRIMER podkład na plastik 400 ml

CAR-REP Plastic Primer jest opracowany specjalnie do powierzchni z tworzyw sztucznych, aby poprawić przyczepność lakieru. Ze względu na silną przyczepność podkład można nakładać na części pojazdów lub inne przedmioty do użytku wewnętrznego i zewnętrznego wykonane z plastiku. Odpowiedni do następujących twardych tworzyw sztucznych: ABS (tworzywo akrylowo-butadienowo-styrenowe), EPDM (guma polipropylenowa, modyfikowana), twarde PCV (twarde polichlorek winylu), tworzywa sztuczne wzmocnione włóknem szklanym, PA (poliamid), PUR (poliuretan), PS (polistyren).

## GREASE OFF zmywacz 500 ml

CAR-REP GREASE OFF jest bardzo silnym środkiem do usuwania smaru i brudu. Skutecznie usuwa tłuszcz, olej, płyn hamulcowy, smary, smołę, kleje i brud z silników, maszyn, narzędzi, łańcuchów. Nadaje się również do czyszczenia powierzchni hamulców i sprzęgła. Zachowaj ostrożność, ponieważ produkt może uszkodzić delikatne części plastikowe i gumowe. Szybko schnie. Instrukcje: Wstrząsnąć przed użyciem. Spryskać i pozostawić na chwilę.





## 2K lakier bezbarwny połysk 500 ml



Jest krystalicznie czysty, bardzo mocny, wyjątkowo trwały i tworzy warstwę odporną na odpryski i promieniowanie UV. Może być nakładany na lakiery bazowe rozpuszczalnikowe i wodorocieńczalne. Czas schnięcia można wydłużyć za pomocą krótkofalowej podczerwieni lub wygrzewania.

Car-Rep 2K to prawdziwa rewolucja, ponieważ malowanie 2-składnikowe jest tak łatwe i przyjazne dla użytkownika, jak malowanie zwykłą 1-składnikową farbą w sprayu.

Po rozpyleniu proces utwardzania chemicznego zachodzi natychmiast w wyniku działania ciśnienia atmosferycznego. Gwarantuje to, że Car-Rep 2K ma takie same właściwości pod względem przyczepności, antykorozji, zadrapań i odporności chemicznej jak tradycyjne systemy farb dwuskładnikowych, w których farba i utwardzacz muszą być wstępnie zmieszane.

Car-Rep 2K łączy się z prawie każdą powierzchnią metalu, aluminium, metalu ocynkowanego, miedzi, chromu, drewna, kamienia, ceramiki, szkła i większości tworzyw sztucznych. Ma też dobrą przyczepność do wcześniej pomalowanych powierzchni lakierowanych 1-składnikowych lub 2-składnikowych, takich jak akryl, poliuretan, epoksyd i farba proszkowa. Przed przemalowaniem farbą 2K należy zawsze sprawdzić kompatybilność. Niektóre farby alkidowe mogą reagować z Car-Rep 2K.



## 2K lakier czarny (połysk, mat) 500 ml

Technologia 2K ma na celu optymalizację godzin pracy. Rewolucyjna technologia 2-komponentowa w puszcze jednokomorowej. W celu uzyskania maksymalnej przyczepności i odporności na korozję zaleca się stosowanie powłok nawierzchniowych Car-Rep® 2K razem z podkładem epoksydowym Car-Rep® 2K. Car-Rep® 2K Top Coats można nakładać na zewnątrz, co jest oszczędne czasowo i kosztowo.



## 2K podkład epoksydowy 500 ml

Pigmenty antykorozyjne zapewniają odporność na wilgoć i chemikalia. Podkład epoksydowy stanowi warstwę kryjącą adhezyjną dla szpachli, którą można nakładać bezpośrednio na podkład bez szlifowania. Nadaje się do wszystkich rodzajów metali (w tym metalu ocynkowanego, aluminium, miedzi, mosiądzu), a także podłoża z włókna węglowego i większości tworzyw sztucznych stosowanych w motoryzacji. Szybki 20-minutowy czas wygrzewania przyspiesza proces podkładu i zapewnia doskonałą oszczędność czasu i kosztów.

